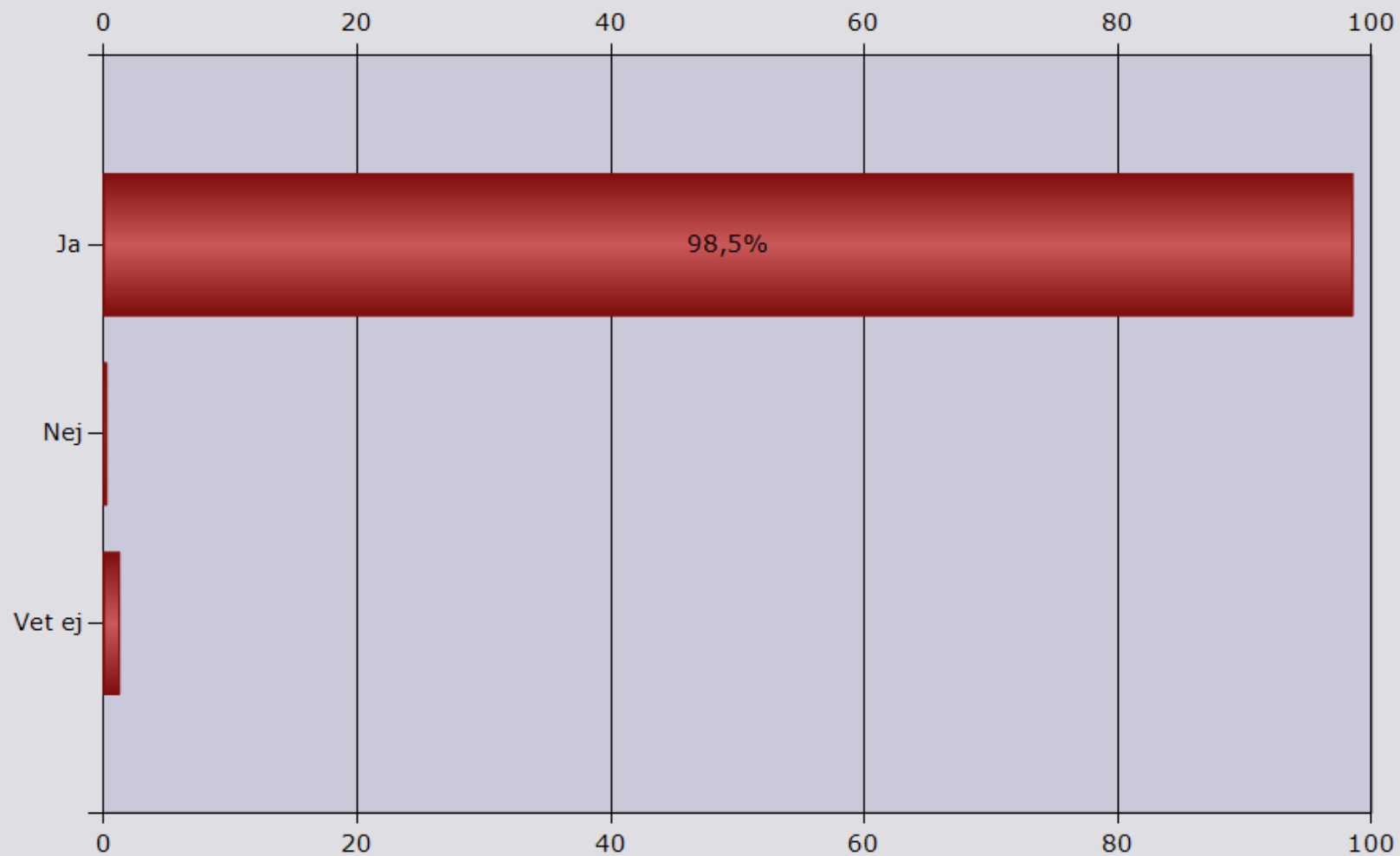


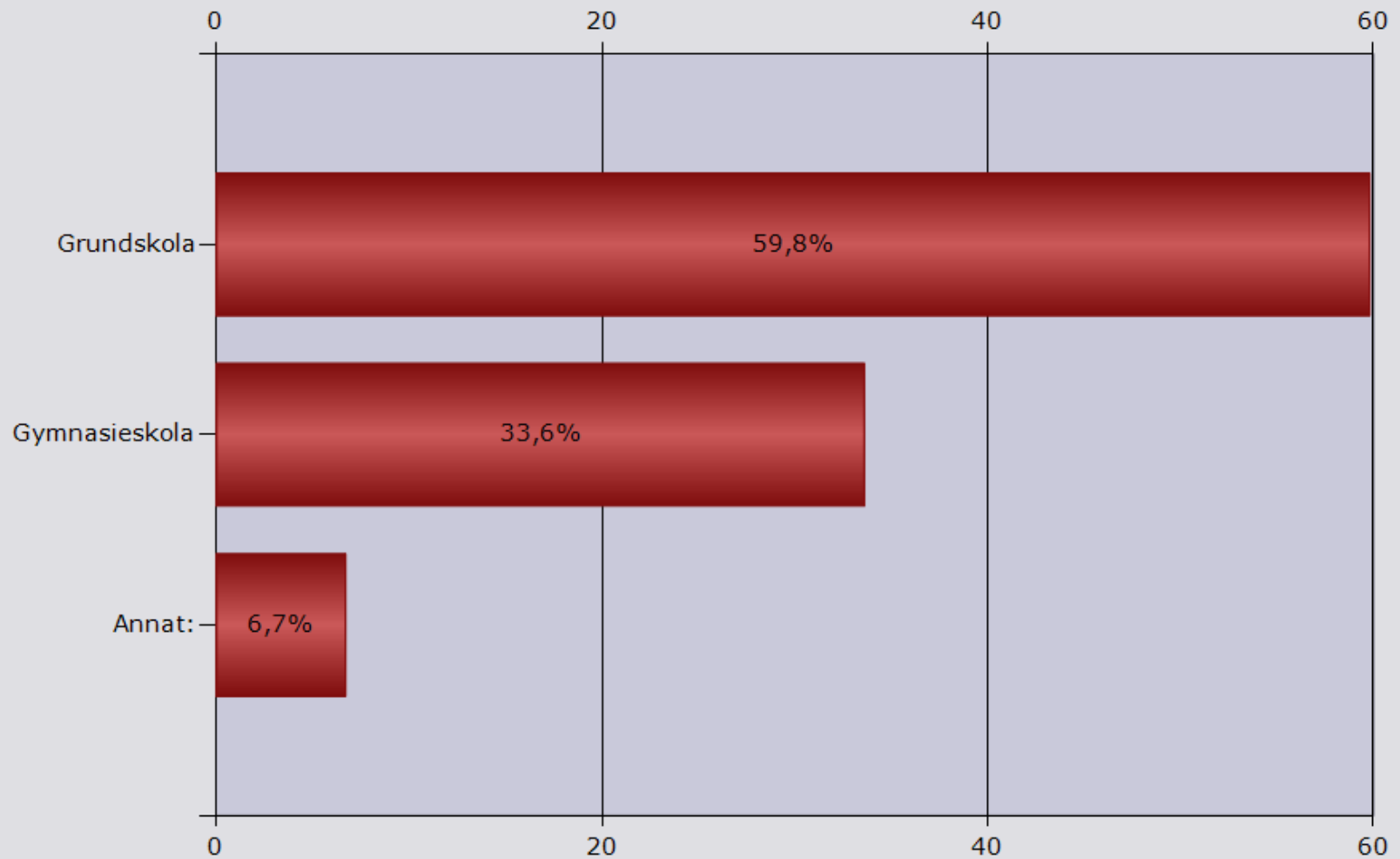
# **Prata om Alkohol**

Utvärdering 2008

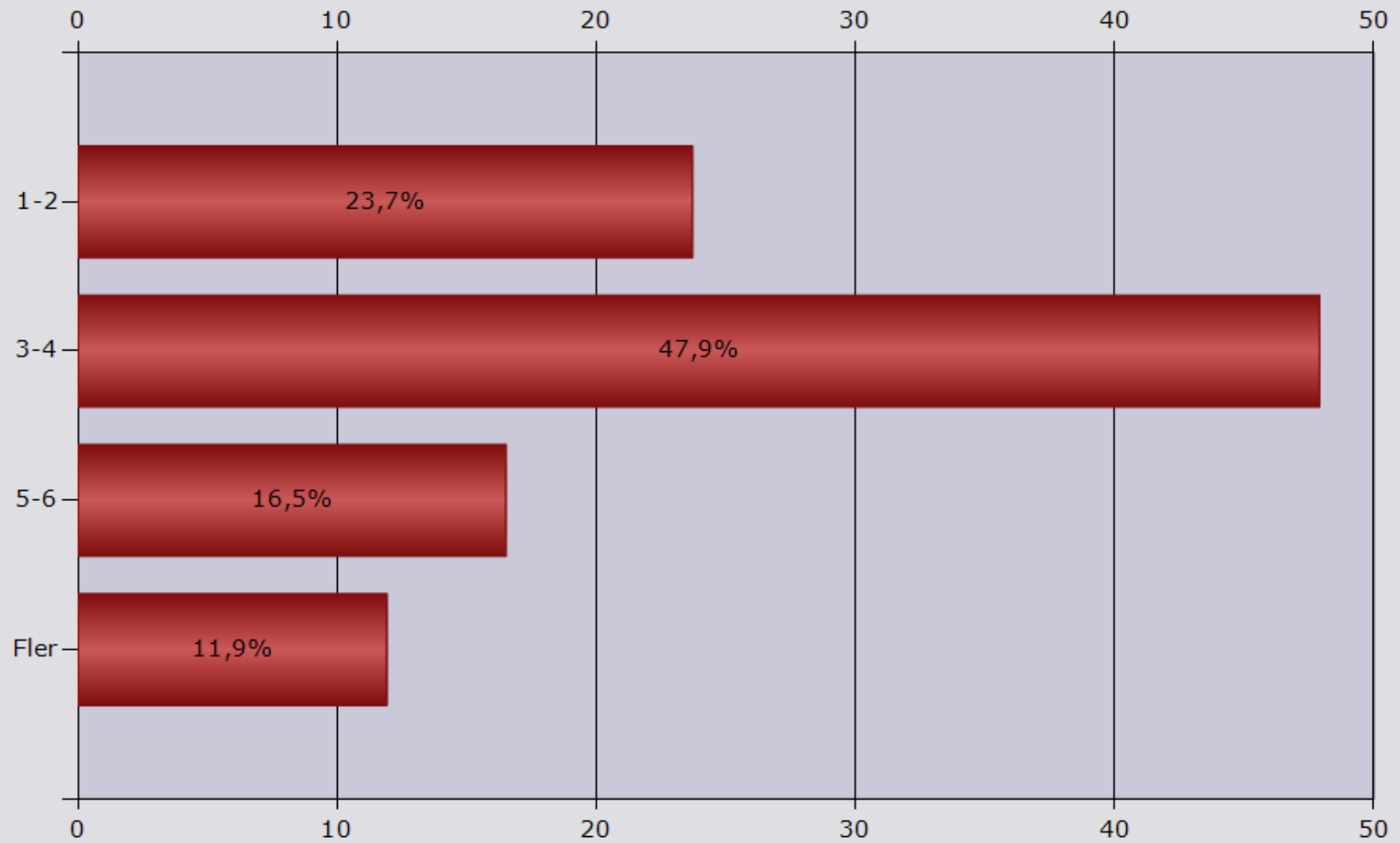
## 2. 1.1 Tycker du att skolans roll i det alkoholförebyggande arbetet mot ungdomar är viktig?



### 3. 1.2 På vilket stadium arbetar du?

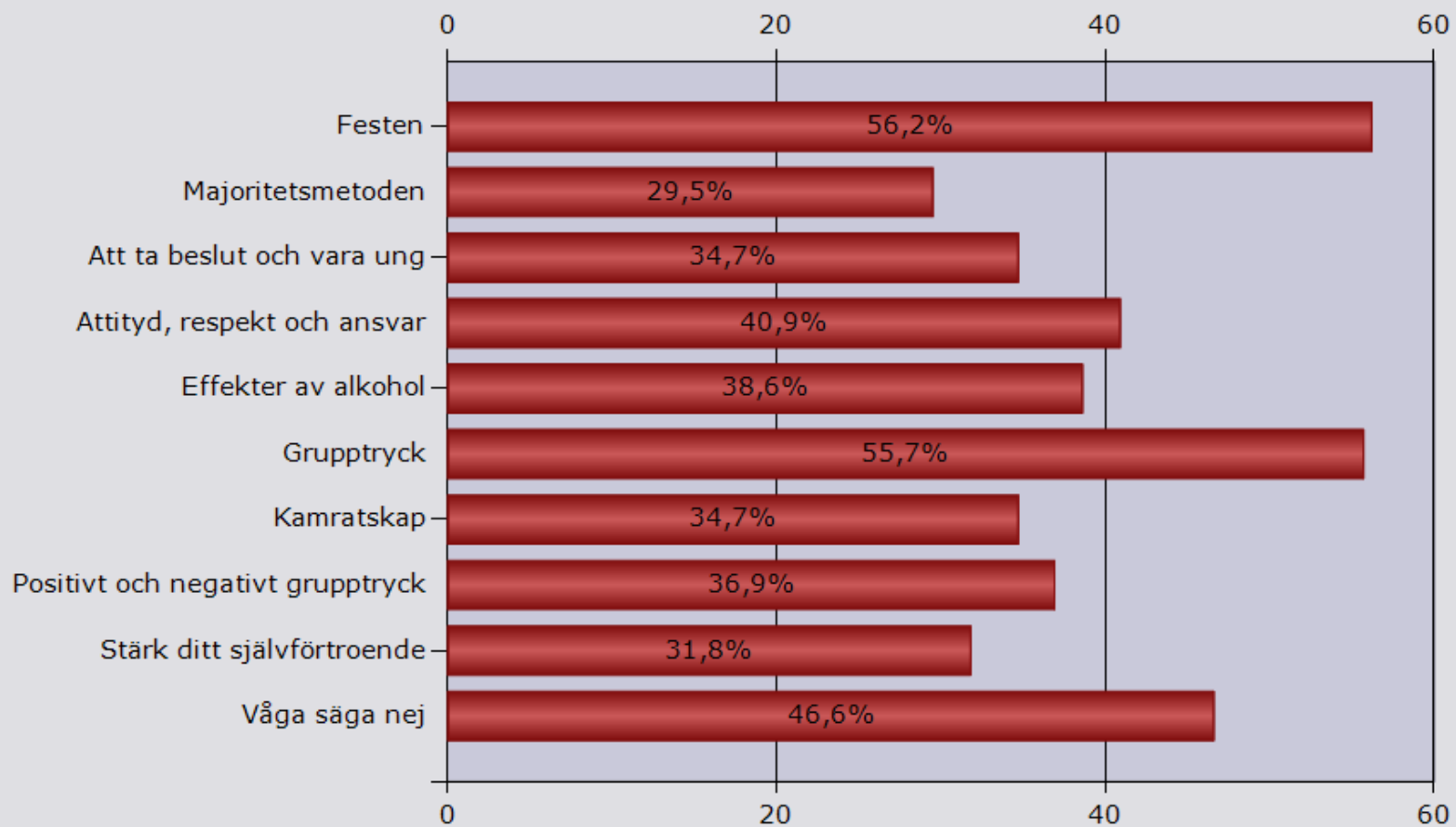


### 16. 3.2 Hur många övningar har du använt i Prata Om Alkohol?



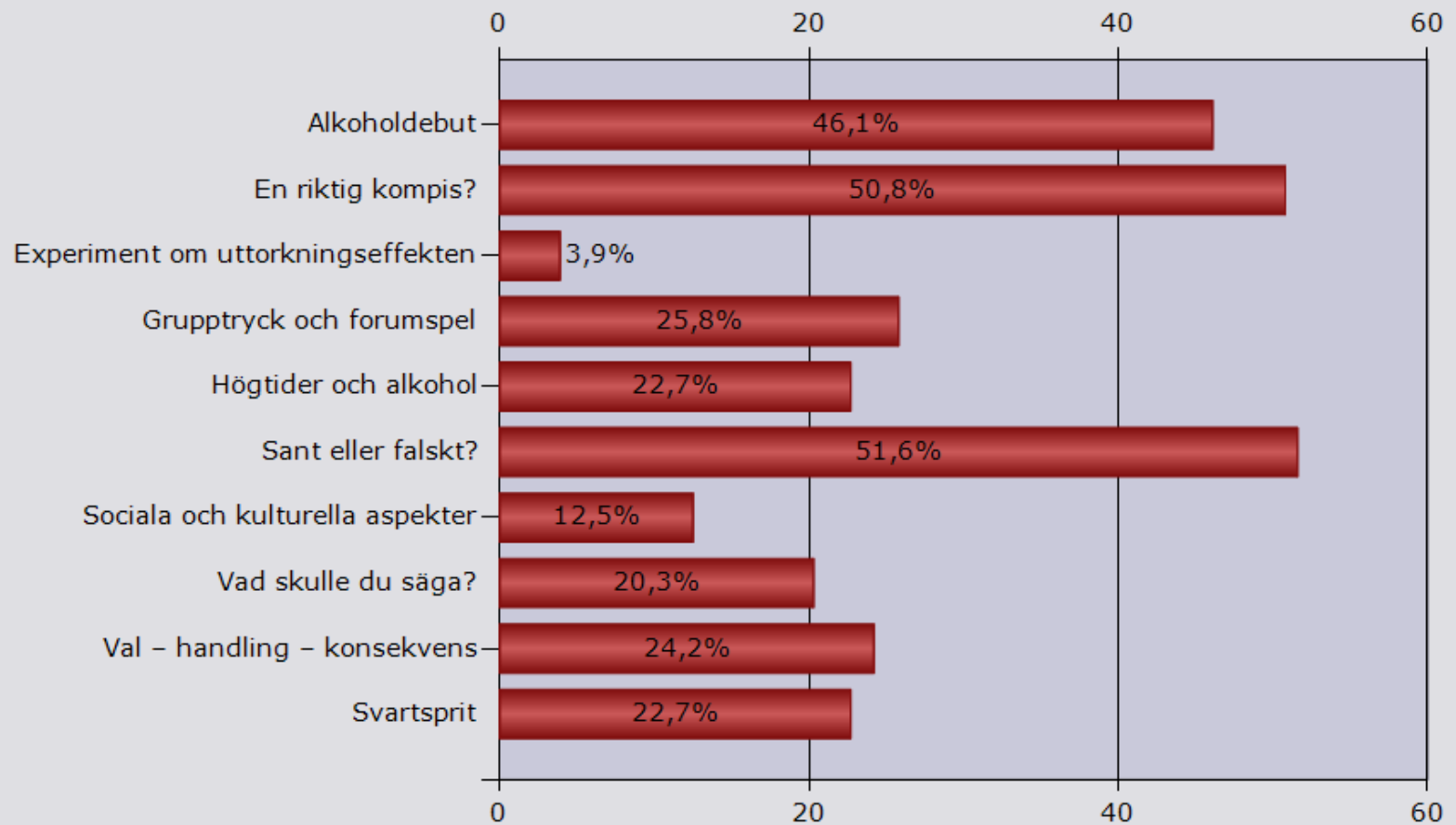
### 17. 3.3 Kryssa för de övningar som du har använt?

#### Förberedande & Nivå 1



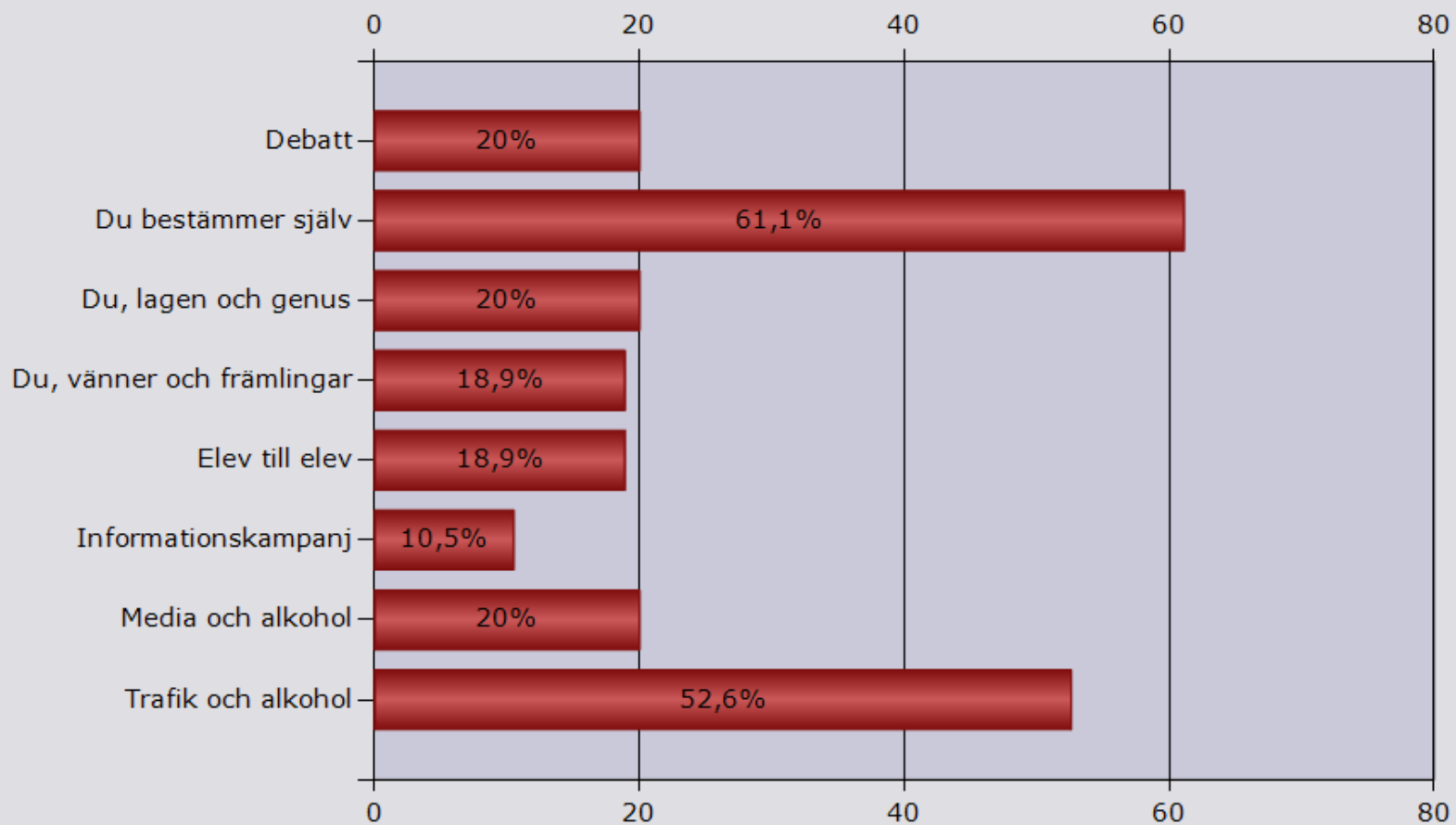
### 18. 3.3 Kryssa för de övningar som du har använt?

#### Nivå 2

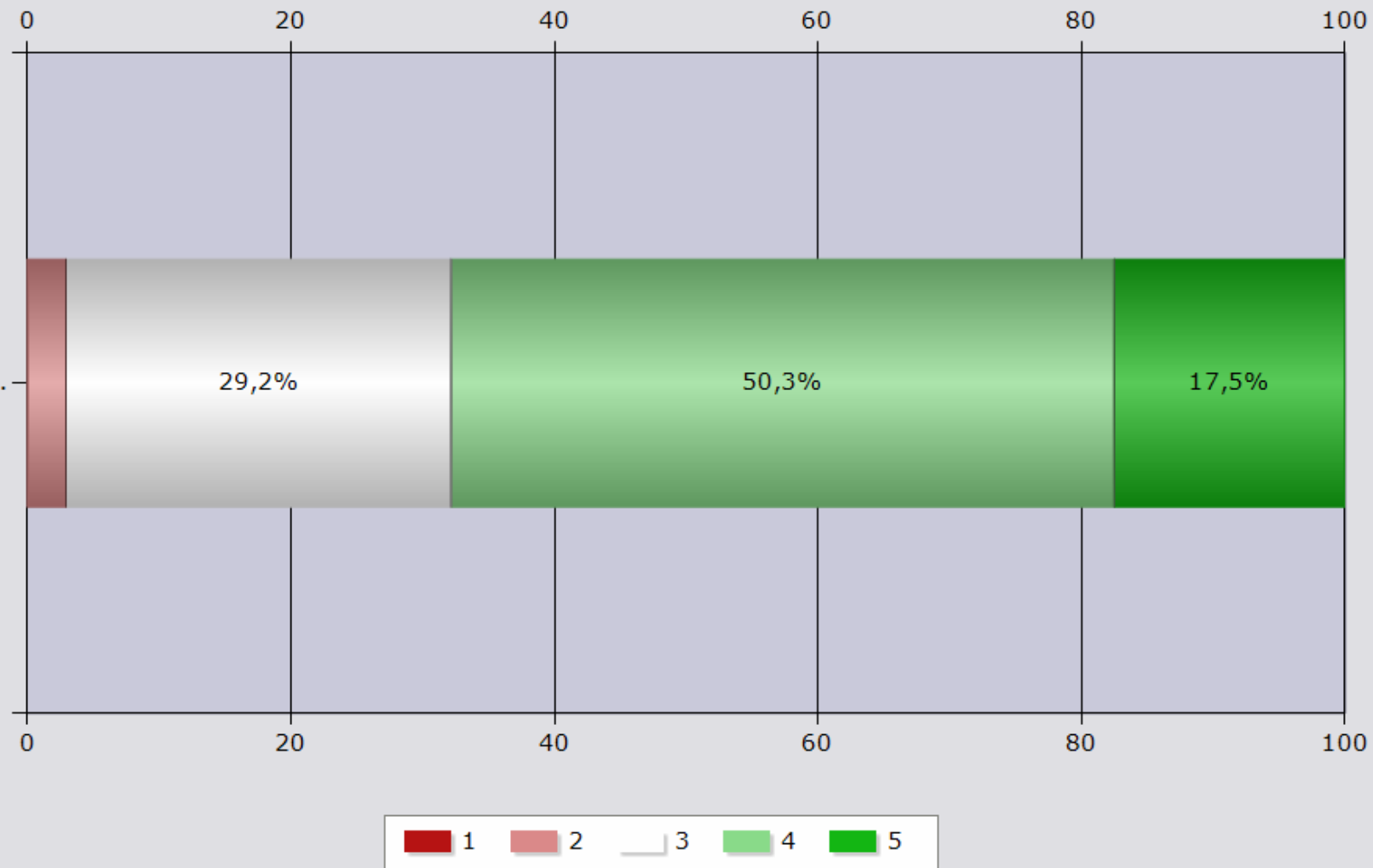


### 19. 3.3 Kryssa för de övningar som du har använt?

#### Nivå 3



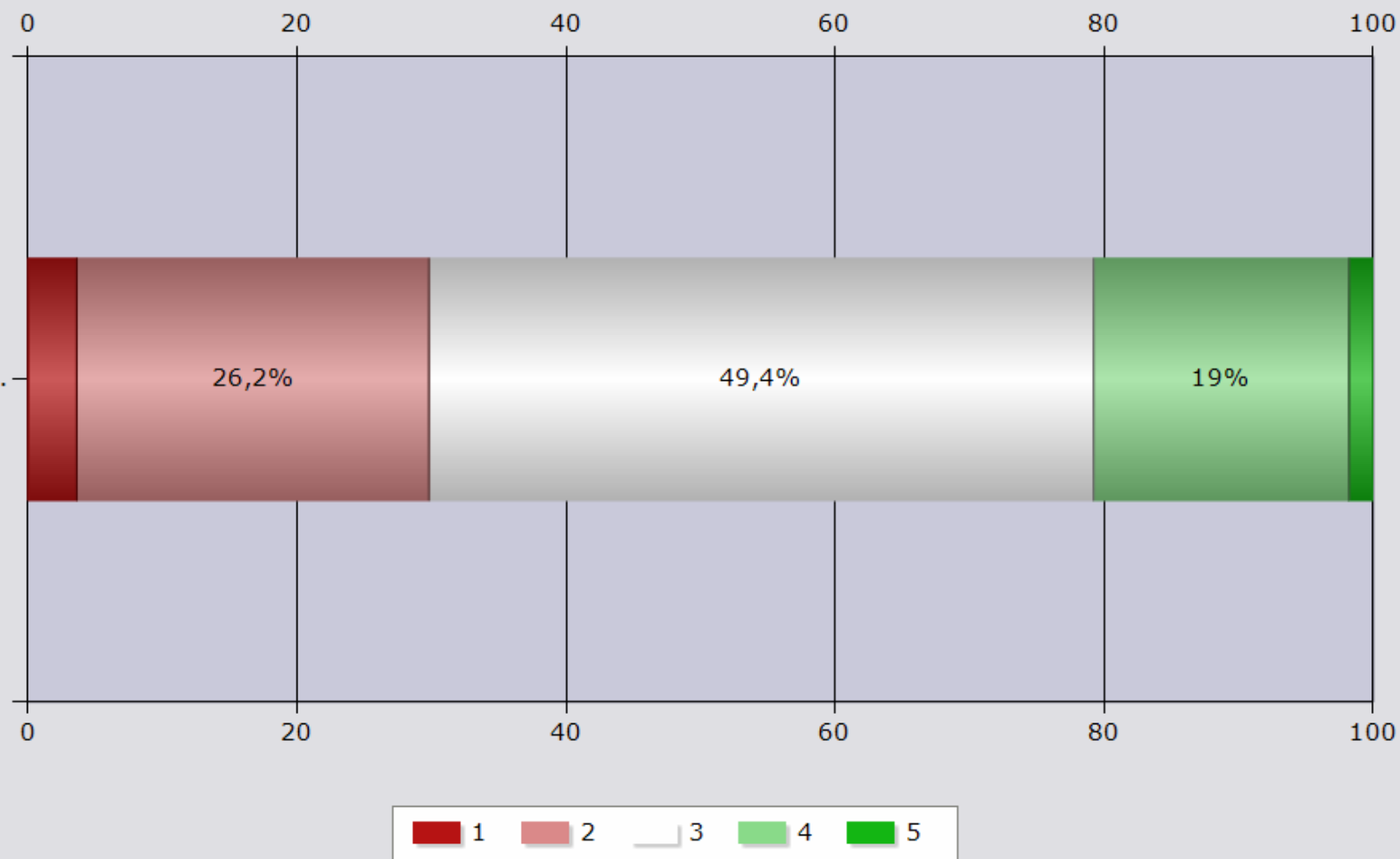
25. 3.9 Hur tycker du att Prata Om Alkohol har fungerat som stöd i det alkoholförebyggande arbetet?



1-2: Dåligt; 3: Ok; 4-5 ;Bra

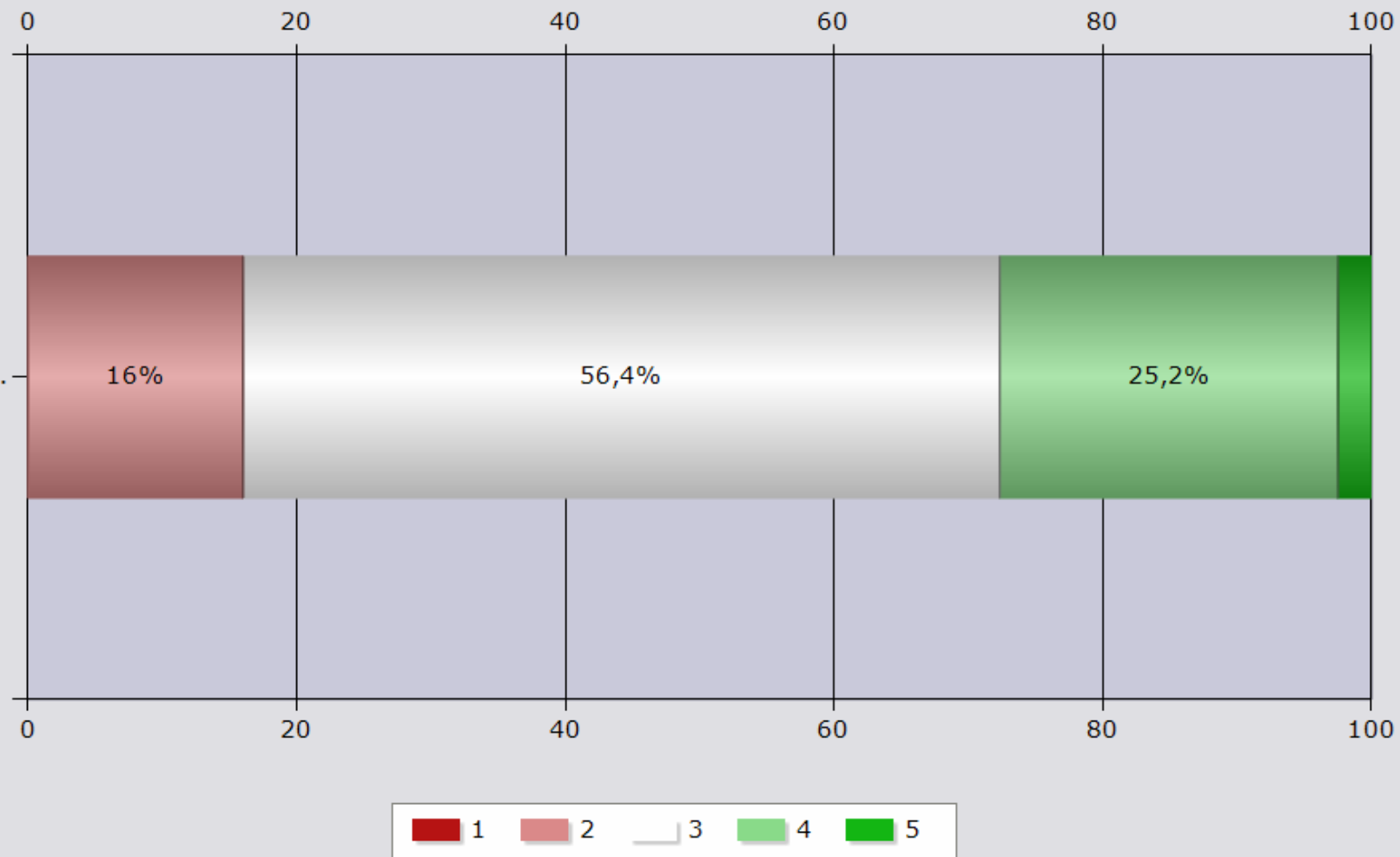


26. 3.10 I vilken utsträckning tror du att Prata Om Alkohol har påverkat ungdomarna till att senarelägga en eventuell alkoholdebut?



1-2: Dåligt; 3: Ok; 4-5 ;Bra

**27. 3.11 I vilken utsträckning tror du att Prata Om Alkohol har påverkat ungdomarna till en sundare attityd och inställning till alkohol?**



1-2: Dåligt; 3: Ok; 4-5 ;Bra

### 28. 3.12 Skulle du rekommendera Prata Om Alkohol till kollegor?

